

II. استفاده از کابل برنامه‌نویسی داده. 1. نرم‌افزار برنامه‌نویسی شما باید یک رابط برنامه ویندوز باشد که بتواند تحت سیستم عامل ویندوز اجرا شود تا از کابل

برنامه‌نویسی داده USB استفاده کند. 2. برای استفاده اولیه، نرم‌افزار درایور باید نصب شود؛ پس از آن، به صورت plug-and-play قابل استفاده است.

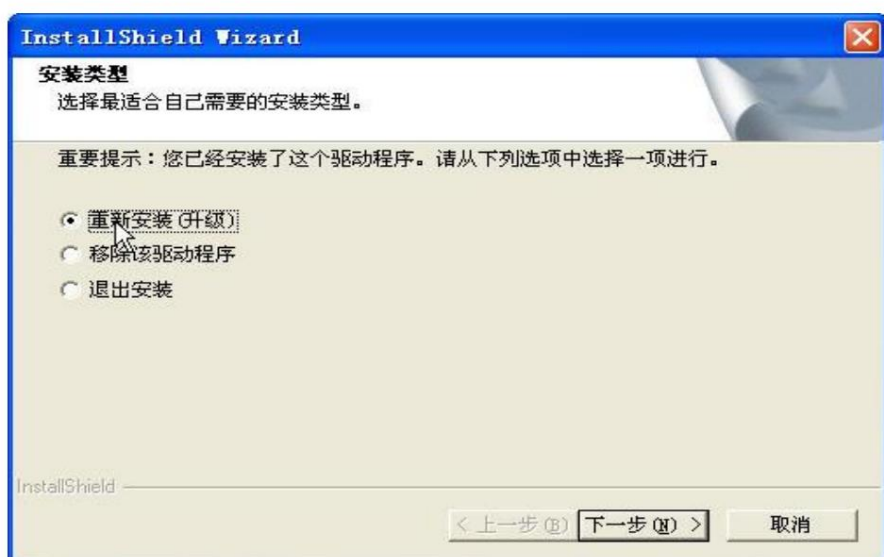
www.m08120441217

دوم. نصب درایور کابل برنامه‌نویسی داده USB

روش نصب 1: اکنون کابل داده USB را به پورت USB کامپیوتر وصل نکنید. دیسک نصب را باز کنید و روی کابل داده USB دوبار کلیک کنید.



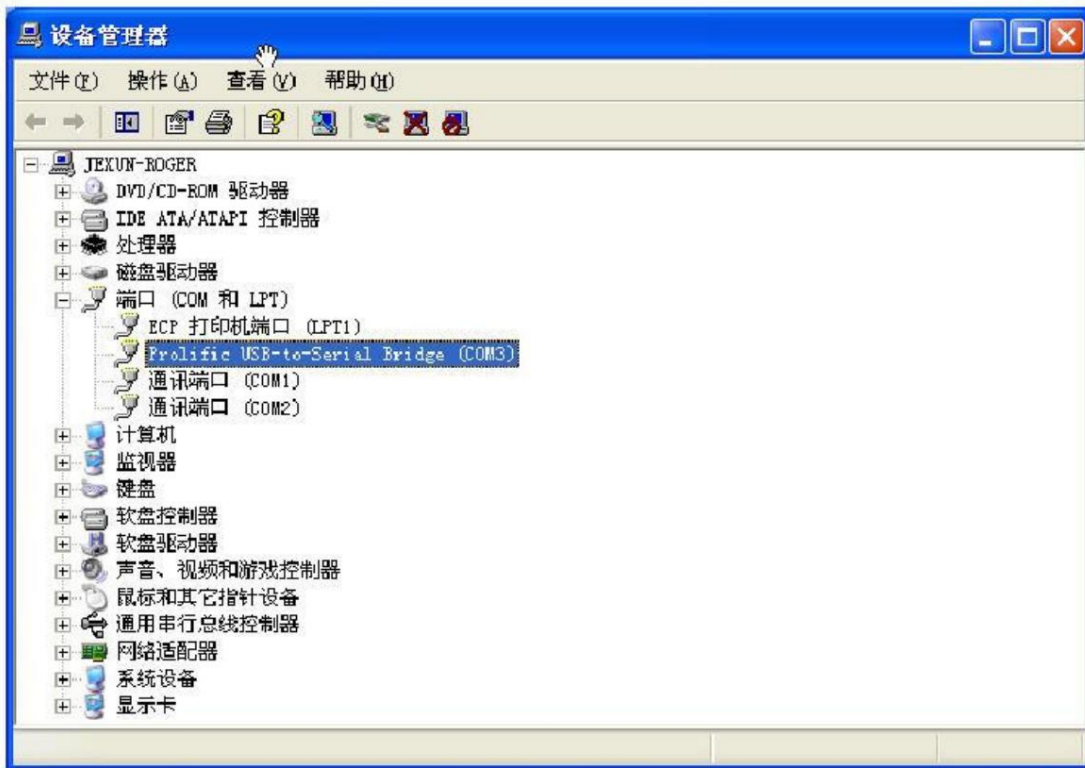
آیکون، رابط کاربری زیر را نمایش می‌دهد.



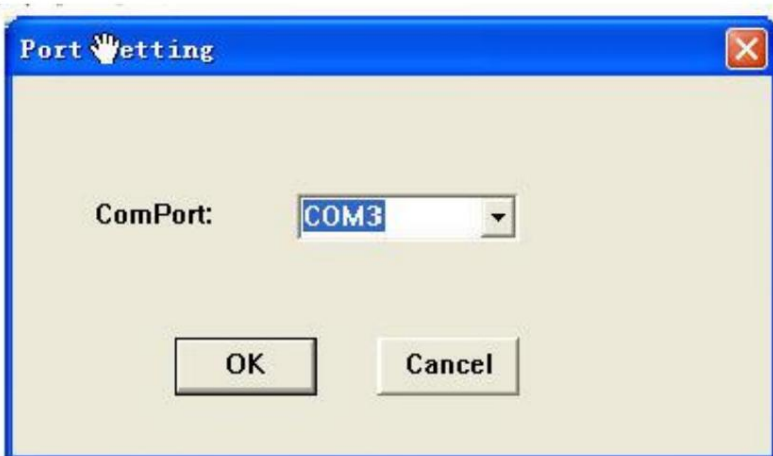
نصب مجدد (ارتقا) را انتخاب کنید، سپس روی بعدی کلیک کنید و پس از اتمام، رایانه خود را مجدداً راه اندازی کنید.

2. پس از راه‌اندازی مجدد کامپیوتر، کابل داده USB را وصل کنید. می‌توانید شماره پورت USB به COM را در بخش «پورت‌ها» در Device Manager و در قسمت «سیستم» در Control Panel پیدا کنید. (برای مثال، COM3 در تصویر

زیر.)



۳. سپس پورت ارتباطی نرم‌افزار برنامه‌نویسی را روی شماره پورت USB به COM تنظیم کنید. همانطور که در شکل زیر با عنوان COM3 نشان داده شده است. پس از اتمام تنظیمات، نرم‌افزار می‌تواند از طریق کابل داده USB با دستگاه ارتباط برقرار کند.

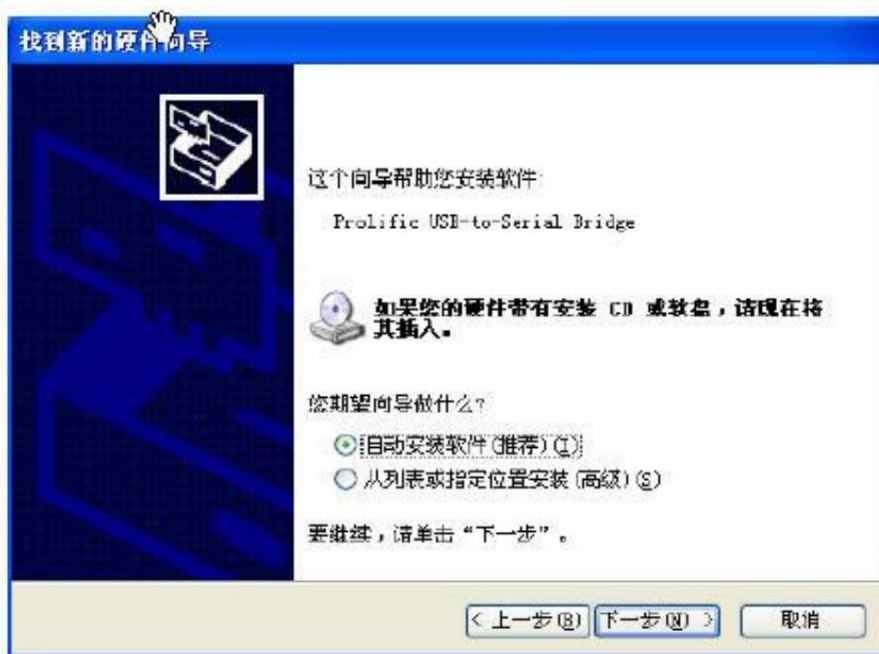


۴. وقتی کابل داده USB به پورت USB کامپیوتر وصل می‌شود، شماره پورت COM تبدیل شده ممکن است در محدوده COM2-COM4 نباشد. لطفاً آن را به پورت USB دیگری وصل کنید.

روش نصب ۱: کابل داده USB را مستقیماً به پورت USB کامپیوتر وارد کنید. ویندوز پیامی مبنی بر شناسایی سخت‌افزار جدید نمایش می‌دهد. رابط کاربری زیر ظاهر می‌شود.



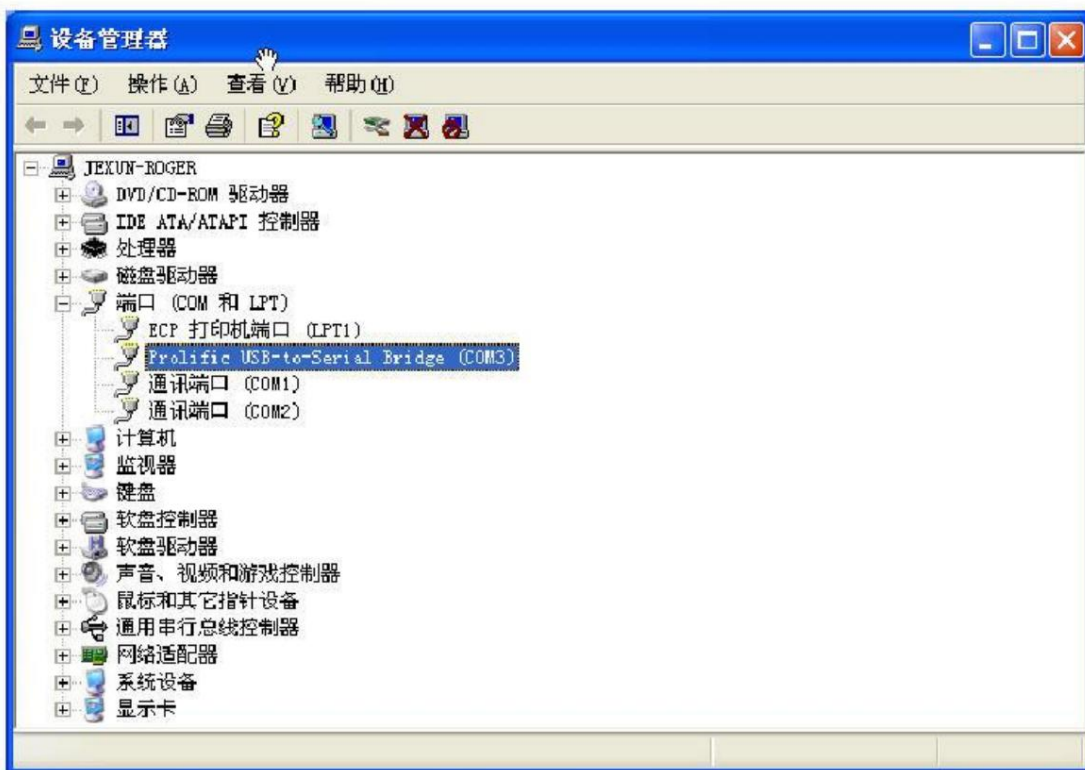
۲. سادی را داخل درایو سادی قرار دهید. مطابق تصویر بالا کلیک کنید (خبر، فعلاً نه). و سپس روی (بعدی) کلیک کنید. رابط کاربری زیر ظاهر خواهد شد.



۳. (نصب خودکار نرم افزار) را انتخاب کنید. روی (بعدی) کلیک کنید. سیستم به طور خودکار درایورهای سخت افزار را پیدا کرده و نصب می کند. همانطور که در تصویر زیر نشان داده شده است.



روش دیگر این است که می‌توانید گزینه «نصب از یک لیست یا مکان خاص (پیشرفته)» را انتخاب کنید تا پوشه USB\_Datacable\_Driver را روی سرآیدی پیدا کنید، روی تأیید کلیک کنید و پس از نصب، می‌توانید شماره پورت USB به COM را در بخش «پورت‌ها» در مدیریت دستگاه، زیر ویژگی‌های «سیستم» در کنترل پل مشاهده کنید (مثلاً COM3 در مثال زیر).



۴. سپس پورت ارتباطی نرم‌افزار برنامه‌نویسی را روی شماره پورت USB به COM تنظیم کنید، همانطور که در شکل زیر با عنوان COM3 نشان داده شده است. پس از اتمام تنظیمات، نرم‌افزار می‌تواند از طریق کابل داده USB با دستگاه ارتباط برقرار کند.



هوقتی کابل داده USB به پورت USB کامپیوتر وصل می‌شود، شماره پورت COM تبدیل شده ممکن است در محدوده COM2-COM4 نباشد. لطفاً آن را به پورت USB دیگری وصل کنید.